

土木工事濁水用凝集剤 「アクアネイチャー」

河川工事等の濁水処理に最適 きわめて安全性の高い凝集剤です

天然の鉱物である北陸能登の珪藻土を使用し、
環境負荷がきわめて低く安全性の高い凝集剤です。

アクアネイチャーは、一剤で凝集処理することが
できるため、作業性にも優れているので土木工事現場で
使用するのに適しています。

魚毒試験の結果からもわかるように、
魚類への毒性もなく、安全性が保証された製品です。

『アクアネイチャー』の特長

1 安全性がきわめて高い

ヒメダカによる魚毒試験において、凝集剤の添加量が
10,000ppm (1%)の場合においても致死量がゼロとい
う極めて安全性の高い凝集剤です。

2 一剤のみで処理が可能

複数の薬剤を使用することなく「アクアネイチャー」
のみで凝集処理をすることが可能。そのため、作業性
に優れた凝集剤です。

3 粗大なフロックを形成する

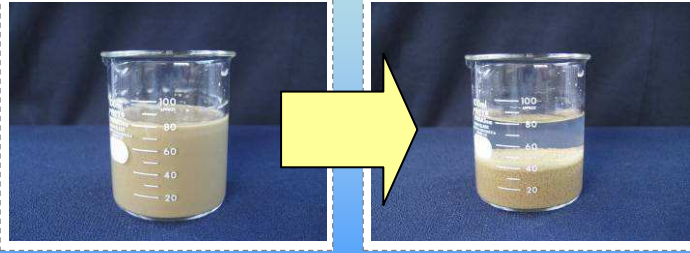
少ない添加量で、粗大なフロックを形成する。そのた
め、凝集処理後の汚泥を土のう袋などで容易に回収す
ることができます。

4 豊富なラインナップ

様々な土質に対応できるように、多くのラインナップ
を揃えております。またオリジナル製品の製造も賜り
ます。

『アクアネイチャー』の機能

■凝集試験



土木工事濁水に対して100ppm (0.1%) 投入することで、すばやく凝集し、強靱で粗大なフロックを形成します。粗大なフロックを形成するため、沈降速度が速く、汚泥の回収も容易です。

■魚類急性毒性試験

魚類急性毒性試験とは、魚類を被験物質に96時間暴露することで、死亡率を測定するものです。
『アクアネイチャー』は、10,000 ppm (水に対し1%) 投入した場合でも、魚類 (ヒメダカ) の死亡率は0%でした。

『アクアネイチャー』は、河川工事など魚類への影響が心配される場所でも安心して使用することができます。

10 凝集試験
0.1%
規格値は、B、C及び試験時間とは表1に示した。

表1 試験の法 (単位: ppm)

24時間 LC ₅₀	48時間 LC ₅₀	72時間 LC ₅₀	96時間 LC ₅₀
10,000以上	10,000以上	10,000以上	10,000以上

※ 最高試験濃度は、10,000ppm (1%以下) で規定が定められていないため、算出せず。

② 濃度と試験結果
各濃度で試験水に仕込む物質の全量 (ppm)、試験結果及び試験水のpHを下記に示した。

表2 濃度と試験結果 (単位: ppm)

試験濃度 (ppm)	24時間死亡率 (%)	48時間死亡率 (%)	72時間死亡率 (%)	96時間死亡率 (%)	pH	試験日
0.001	0	0	0	0	7.5	8.2
0.002	0	0	0	0	7.6	8.3
0.005	0	0	0	0	7.6	8.4
0.01	0	0	0	0	7.7	8.4
0.02	0	0	0	0	7.8	8.5
0.05	0	0	0	0	7.9	8.6
0.1	0	0	0	0	7.9	8.6
0.2	0	0	0	0	7.9	8.1

『アクアネイチャー』使用実績

ベントナイト泥水処理



トンネルの試験掘りから排出されるベントナイトと油含有の排水処理。

杭打ち工事濁水処理



杭打ち工事の際にベントナイトも混入していたため、凝集力が求められました。

砂防堰堤工事濁水処理



下流には生活用水として使用されている家庭もあり、安全性が求められました。

外壁ハツリ排水処理



外壁のハツリ排水を凝集剤を使用し処理し、その後、下水道へ排出。

『アクアネイチャー』の主な仕様

仕様	内容
性状	粉末凝集剤
主成分	珪藻土・その他無機物質
荷姿	3kg (段ボール)、20kg (クラフト袋)
添加量の目安	100~500ppm (0.01~0.05%)
保管方法	湿度の低い暗所にて保管ください。

無料ピーカー試験 承っております

排水サンプルを2リットル程度お送り頂ければ、無料にて凝集試験行い報告書を提出させていただきます。
※分析が必要な際は別途費用がかかります。

外観図



本製品のご利用の際には、MSDSをよく読んで上でご利用ください。

製造販売元

株式会社ネクストリー

〒939-8064
富山県富山市赤田345-1
TEL 076-464-5671 FAX 076-464-5672

ホームページもご覧ください

<http://www.nextry.jp/>

お問い合わせ先はこちら